

SDN(Software Defined Networking) 정책기반 유/무선 통합인증

인증 및 무선구간 암호화 지원



[인증/데이터 암호화]

[국제표준지원]

- IEEE802.1x 인증 표준 지원
- IEEE802.11i 보안 표준 지원
- 표준 RADIUS Protocol 지원
- ID기반, 인증서기반, MAC기반 인증 지원
- VPN + Wi-Fi 통합 인증 지원
- 국가정보원 EAL-4 CC인증
- TTA 소프트웨어 품질 1등급 GS인증

IP관리 및 단말 관리 지원



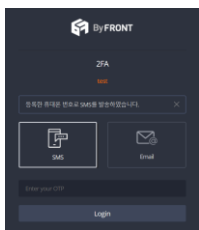
[DHCP]



[단말구분]

- 유무선 단말 타입 체계 구분 지원 (PC, 스마트폰)
- 유무선 단말 OS 체계 구분 지원 (OS버전)
- IP 실명제 지원
: User Name, ID, MAC, IP, 단말구분(Android, iOS, Windows등), 접속시간, 접속장비등
- 사용자 단말 IP할당
- 고정IP, 중요IP 보호 지원

보안강화를 위한 MFA(추가인증) 및 HSM 지원



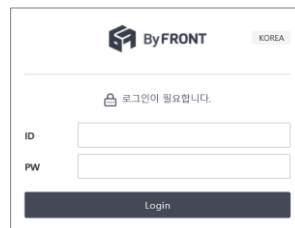
[관리자 추가인증]



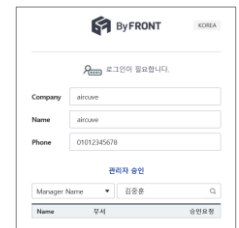
[HSM-Hardware Security Module]

- 주 관리자, 중간 관리자의 보안강화를 위한 ID/PW + 2차 인증체계 지원
- HSM을 통한 Key보안강화
-DB 접근 계정 암호화
-DB암호화 Key 암호화
- 설정 횟수 이상 인증 실패 시 계정 잠금

SDN 정책기반 IP 모빌리티 지원



[사용자 사용 신청]



[Guest 사용 신청]

- WEB 기반 인증 체계 지원
- 비허가 단말 MAC, IP탐지 및 차단 체계 지원
- 사용자 및 단말 구분에 의한 접근제어 지원
- 사용자 신청, 관리 편의성 지원
- 에이전트-리스 기반의 단말 식별 지원
- 웹 인증 단말 등록 시 SMS 추가인증 지원
- Cisco DNA Center 완벽 지원

제품 구성



유무선 통합 인증/보안 솔루션

- IEEE802.1x, IEEE802.11i 표준 지원
- User ID, IP, MAC 통합관리 지원
- 국정원 EAL-4등급 CC인증, GS인증 제품



SDN 정책기반 IP 모빌리티 인증

- 유무선 단말 Type 구분 (PC, 스마트폰)
- 유무선 단말 OS 구분 (OS버전)
- 사용자 단말 IP할당, 고정IP, 중요IP 보호 지원

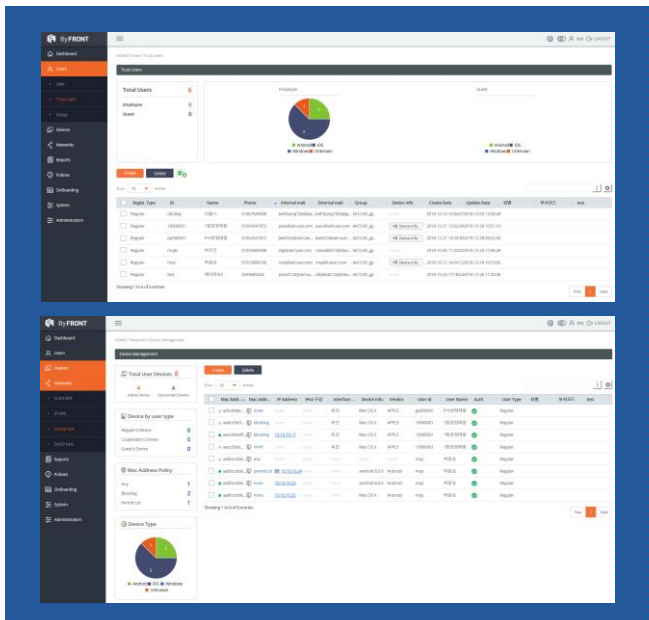


웹 인증 센서 (Probe)

- WEB 기반 인증 체계 지원
- 비허가 단말 MAC, IP탐지 및 차단 지원
- 신규 단말 자동 MAC 수집 및 IP수집 지원



ByFRONT WEB UI



HW 권장사양

- AirFRONT
- ByFRONT
- InFRONT

- CPU : Quad-Core 3.0GHz
- HDD : 500GB SATA (2EA)
- NIC : 10/100/1000 (4port)
- RAM : 8GB
- PSU : Single
- 1U Rack Type

