

# 에어프론트(AirFRONT)

유무선 통합인증 서버



## 인증 및 무선구간 암호화 지원



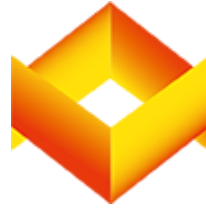
[인증/데이터 암호화]



[국제표준지원]

- IEEE802.1x 표준 인증 프로토콜지원
- IEEE802.11i 보안 표준 지원
- CC 인증(EAL4) 제품
- VPN + WiFi 통합 인증 지원
- 표준 RADIUS Protocol을 지원

## 스마트 모바일 애플리케이션 지원



[Android, iOS]



- 모바일 단말용 인증 애플리케이션 제공  
: 지원 OS - 안드로이드, iOS
- 타 애플리케이션 간의 연동을 위한 API 제공
- ID/PW, 인증서 인증지원
- 단말 보안 강화  
: 패스워드 일방향 (단방향) 암호화  
: 개인정보보호법 준수

## 추가 인증 체계 지원



[인증서 / OTP 지원]



## 다양한 스마트 단말 인증 애플리케이션

- Windows, Android, iOS 사설인증서 관리 지원  
: CUVIC, mCUVIC (인증애플리케이션) 지원  
: 통합인증서버 내 사설인증기관 지원  
: 사설인증서 발급 / 폐기 / 재발급 관리 지원
- BYOD 확장 시 SMS OTP를 통한 자동 단말등록 체계 지원

## BYOD(Bring Your Own Device) 확장 지원



[유무선통합 BYOD]

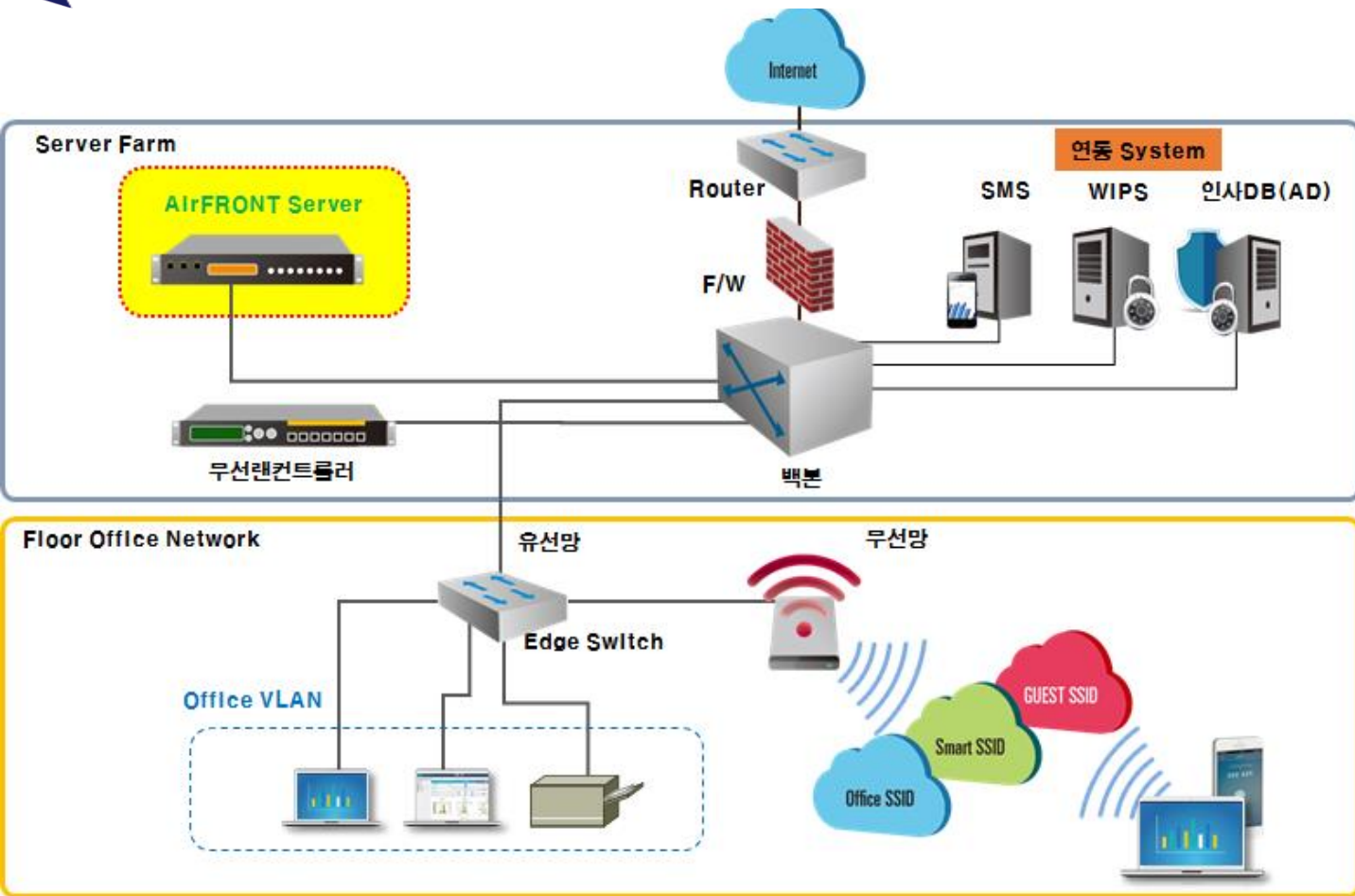


## 스마트 단말에 체계적인 관리 기능

- 유선/무선/스마트 단말의 IP자원 통합 관리
- 사용자, ID, IP, MAC 등의 IT자동 통합관리
- 사용자 및 단말 구분에 의한 접근 제어
- 사용자 단말 신청을 자동화하여 관리자와 사용자 편의 제공
- 별도의 앱(에이전트) 설치 없이 단말 식별

# AirFRONT Product UI

## 유무선통합인증 서버 구성도



## 유무선통합인증 서버 제품 구성

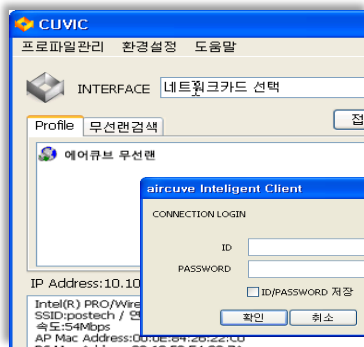
### AirFRONT

- IEEE802.1x 인증 / WPAv2(AES)
- ID기반, 인증서기반, MAC기반
- 사설 CA인증기관
- DHCP서버 기능
- IT보안 인증 사무국 CC인증 (EAL-4)
- TTA 소프트웨어 품질 GS인증



### Windows 통합인증 Agent

- IEEE802.1x인증
- Wi-Fi 데이터 암호화(WPA2)
- 주변 Wi-Fi 검색
- 인증서 관리



### 스마트 모바일 통합인증 Agent

- IEEE802.1x인증
- Wi-Fi 접속
- 설정 Profile우선 접속 기능
- Wi-Fi 구간 암호화 지원(WPA2)
- 인증서 기반 인증 API 제공
- VPN 클라이언트 APP연동 가능



### AirFRONT Server Spec.

[ Standard Server Spec ]  
 CPU : QuadCore 3.0GHz  
 HDD : 500GB SATA (2EA)  
 NIC : 10/100/1000 (4port)  
 RAM : 8GB  
 1U Rack Type



### Agent

[ Standard Spec ]  
 CUVIC : 윈도우용 접속 Agent  
 mCUVIC : 모바일 접속 Agent  
 : Android(4.0이상), iOS(6.0이상)

※ H/W서버는 사용 라이선스 규모에 따라 변경될 수 있음.